



AGEN AUTO CONTROLE TECHNIQUE

Sarl au capital de 10 000 € - siret 490 427 192 000 11 - APE 7120 A - Intracom : 41 490 427 192

ZAC DE BRIMONT - 47550 BOE-AGEN

Tel : 05 53 96 65 26 Fax : 05 53 95 08 15

N° AGREMENT: 047 S 054

FLASH INFO

N°2

LES GRANDS AXES

DE LA REGLEMENTATION VEHICULES LEGERS

AU 1^{ER} JANVIER 2011

diagnosur
CONTROLE TECHNIQUE AUTOMOBILE

IDENTIFICATION

PLAQUE D IMMATRICULATION



- *Non conformité de couleur ou de type de caractère*

Absence d'au moins un tiret sur une immatriculation SIV sur plaque SIV (exemples : ZZ-111 ZZ, ZZ 111 ZZ)

NUMERO DU CHASSIS :

PLAQUE CONSTRUCTEUR :



- *Non concordance du numéro d'identification avec le document d'identification sur un caractère.*

- *Non concordance du numéro d'identifications avec le document d'identifications sur plus d'un caractère :*

- *Numéro refrappé sur le numéro d'origine*

FRAPPE A FROID SUR LE CHASSIS :

- *Non concordance du numéro d'identification avec le document d'identification sur un caractère.*

- *Non concordance du numéro d'identifications avec le document d'identifications sur plus d'un caractère :*

- *Illisible ou contrôle impossible*

- *Non concordance du numéro d'identification avec le document d'identification sur plus d'un caractère*

- *Non concordance du numéro d'identification avec le document d'identification sur plus d'un caractère (nouvelle VTP)*

- *Absence du numéro frappé à froid (Nouvelle VTP ou VTC)*

- *Illisible ou contrôle impossible (Nouvelle VTP ou VTC)*

RESULTAT
DU
CONTROLE

*

S

O

S

O

S

NOUVELLE
VISITE

FREINAGE

RESULTAT
DU
CONTROLE

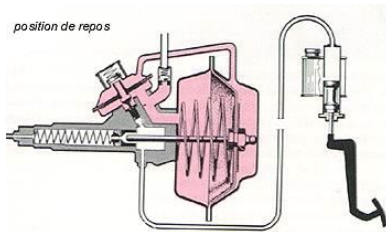
*

PEDALE DE FREIN DE SERVICE

- Détérioration importante

(Axe de pédale trop serré, Jeu excessif au niveau de la liaison pédale/palonnier, Mauvais retour de la pédale grippage)

S



SYSTEME D'ASSISTANCE DE FREINAGE :

- Anomalie importante de fonctionnement

(Dispositif d'assistance ne permettant pas au minimum, 3 actions consécutives de freinage sur la pédale, moteur arrêté.)

O

SYSTEME ANTIBLOCAGE ET/OU DE REGULATION :



- Mauvais état et/ou anomalie de fixation

(Faisceau électrique détérioré)

O

DIRECTION

ANGLE DE RIPAGE AVANT

- Ecart important d'angle de braquage

*(Absence de butée de direction (si prévu)
Mauvais réglage d'une butée de direction (si prévu)
entraînant une usure du flanc du pneumatique par frottement sur un organe mécanique ou de carrosserie)*

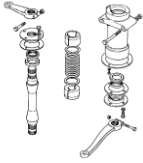
O



CREMAILLE BOITIER DE DIRECTION

- *Détérioration et/ou anomalie de fixation :*

(Ovalisation des trous de fixation sur le châssis.)



RELAIS DE DIRECTION

- *Détérioration et/ou anomalie de fixation :*

(Ovalisation des trous de fixation sur le châssis.)

VISIBILITE

AUTRE VITRAGE

- *Mauvaise fixation :*

Impossibilité de mettre le vitrage de porte contrôlé en position relevé

ESSUIE GLACE AV

- *Mauvais état :*

Caoutchouc de balai détérioré (coupé, arraché...) sur moins d'un 1/5 de sa longueur



- *Absence ou détérioration importante:*

Caoutchouc de balai détérioré (coupé, arraché...) sur 1/5 ou plus de sa longueur

LIAISON AU SOL :

SUSPENSION :

- *ANOMALIE IMPORTANTE DE FONCTIONNEMENT:*



Dispositif d'alerte de dysfonctionnement allumé

**RESULTAT
DU
CONTROLE**

*

S

S

O

O

S

O



ROUE :

- *détérioration importante de la jante :*

Fêlure de la jante

RESISTANCE ANORMALE A LA RESISTANCE :

Roulement de roue trop serré

Roulement de roue bloqué

MAUVAISE FIXATION :

Ovalisation des trous de fixation

MONTAGE INADAPTE DU PNEUMATIQUE :

Montage de pneumatiques avec des sculptures différentes sur un même essieu (utiliser les localisations AV ou AR suivant le cas, sans distinction de coté)

- *dimensions inadaptées :*

Une monte équivalente ne peut pas dépasser deux tailles (en pouces) au dessus de la préconisation constructeur exemple : (monte constructeur Ø de jante 13 pouces, Ø non accepté sur le tableau TNPf : 15 pouces).

STRUCTURE, CARROSSERIE :

CAPOT :

- *Ouverture impossible :*

Ouverture impossible d'un capot, sans que cela empêche l'accès à des éléments d'identification et/ou de sécurité

RESULTAT
DU
CONTROLE

*

S

O

O

O

S

S

EQUIPEMENTS :

SIEGE :



- Mauvaise fixation :

Non fonctionnement du système de réglage (AV/AR) du siège conducteur.

Dispositif de réglage de la hauteur du siège défaillant (pas d'immobilisation de l'assise).

* RESULTAT DU CONTROLE :

S : Contre-visite avec autorisation de circuler pendant 2 mois

O : Observation

NOUVELLE VISITE : ARRET DU CONTROLE ET REPORT DE LA VISITE TECHNIQUE

A VENIR

FLASH INFO CONCERNANT L'ECLAIRAGE, SIGNALISATION ET POLLUTION

AU 1 AVRIL 2011

RESULTAT
DU
CONTROLE
*

S